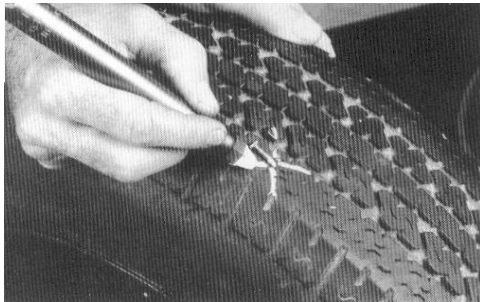


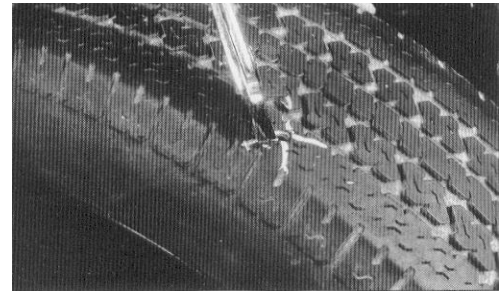
RM-6

PERMACURE 220/222

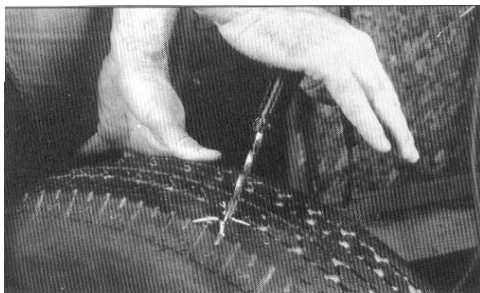
Die Tech Permacures sind die besten selbst-vulkanisierenden Reparaturkörper der Welt. Permacure nützt die Festigkeit von Hunderten in Rohgummi eingebetteten Nylonfäden, um eine Verletzung durch die Stahlkabel zu vermeiden und eine dauerhafte Reparatur zu gewährleisten. Tech's einmaliger Rohgummi füllt die Leerräume im Inneren des Reifens aus, bettet die Stahlkabel ein und vulkanisiert von selbst in Reifen. Permacures können in allen Radial- und Diagonalreifen **ohne Schlauch** an PKW's, LKW's und Erdbewegungsreifen verwendet werden.



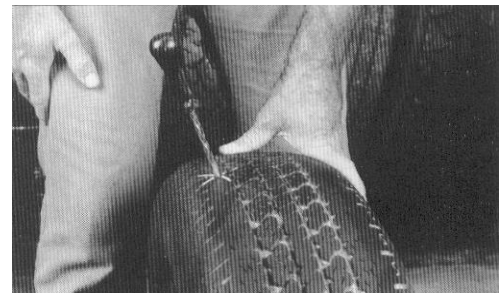
1 Lokalisieren Sie die schadhafte Stelle und markieren Sie diese mit Tech Kreide. Falls notwendig, verwenden Sie auch Den Tech-Lechsucher n°751.



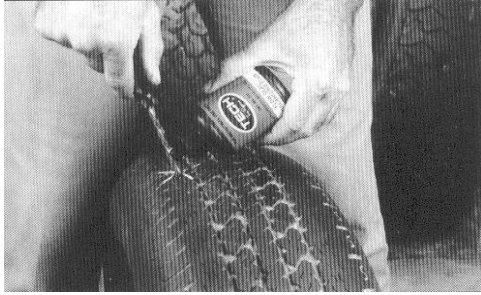
2 Wenn Sie den Schaden markiert haben, entfernen Sie den Schadensverursacher mit einer Zange oder Pinzette.



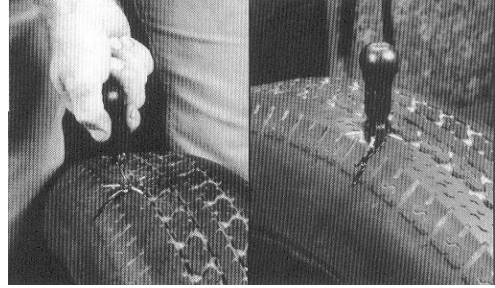
3 Stellen Sie das Ausmaß der Verletzung fest (drehen Sie den Spiralstichling in Uhrzeigersinn, füllen Sie den Reifen zuvor auf 0.5 – 1 bar).



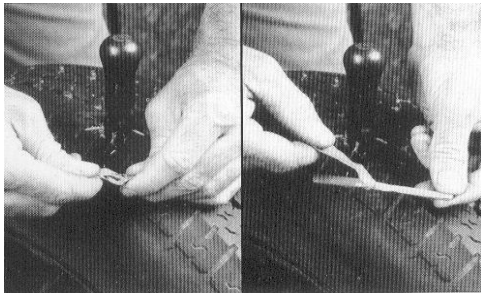
4 Lassen Sie den Stichling los, um zu sehen, in welche Richtung der Schadenskanal zur Reifenoberfläche steht.



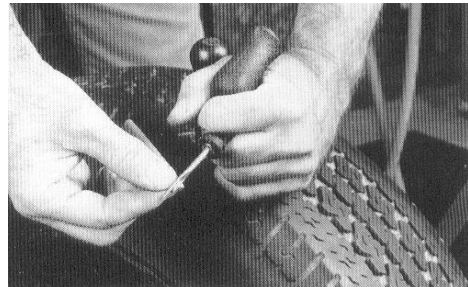
5 Geben Sie die Tech Flow-Seal Vulk-Lösung n°770 auf den Spiralstichling.



6 Drehen Sie den Stichling in den Schadenskanal, in Uhrzeigersinn. Wiederholen Sie 3-5 mal, um das Loch zu reinigen und die Ziment einzubringen.



7 Lösen Sie die blaue Folie von Permacure-Streifen. Der Rohgummi nicht zu viel verschmutzen!



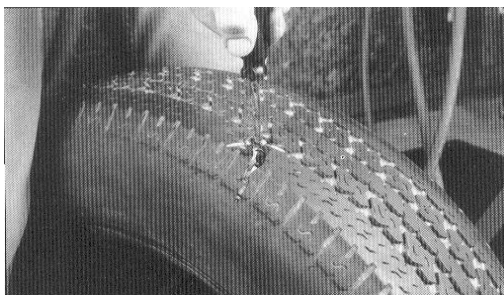
8 Führen Sie den Reparaturkörper durch die Nadelöse. Wenn notwendig, etwas n°770 auf die Nadel geben.



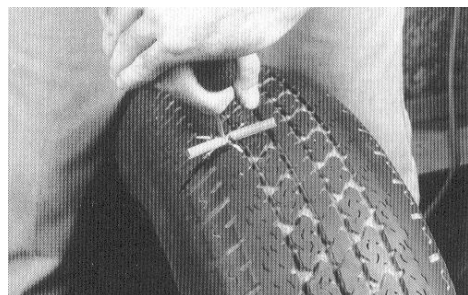
9 Stecken Sie ihn mittig auf die Nadel wie oben dargestellt.



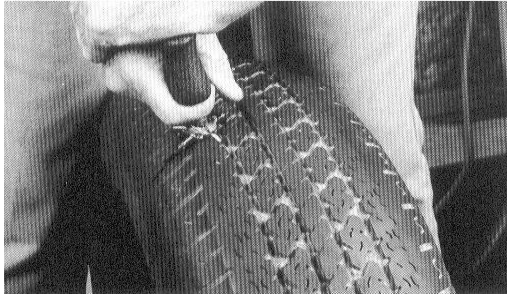
10 Tragen Sie die Reparaturflüssigkeit beidseitig auf den Reparaturkörper auf.



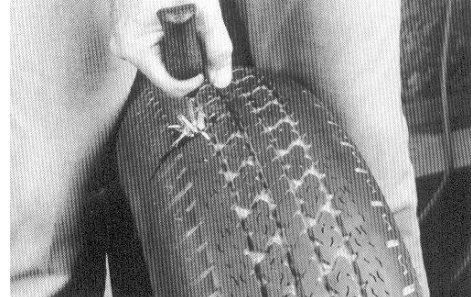
11 Ziehen Sie den Handstichling aus dem Reifen.



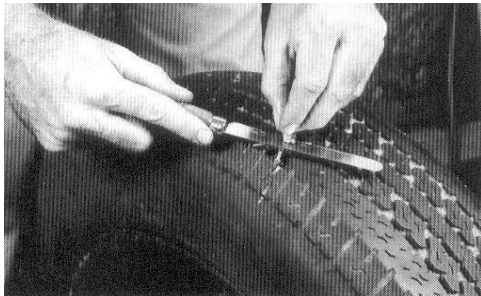
12 Setzen Sie die Nadel zentriert auf die Schadenstelle auf.



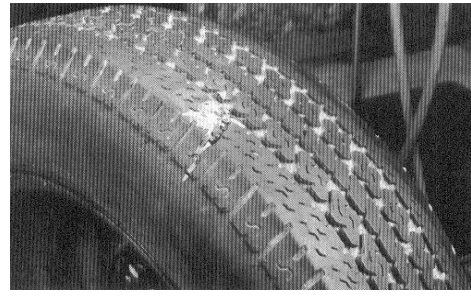
13 Schieben Sie die Nadel bis zum Anschlag in die Richtung des Schadenskanals. Hinweis: Wählen Sie die richtige Nadelgröße.



14 Ziehen Sie das Einführwerkzeug gerade heraus. Drehen Sie das Werkzeug weder beim Einführen, noch beim Herausziehen.



15 Schneiden Sie den Reparaturkörper an der Außenseite in Höhe der Profilfläche ab.



16 Überprüfen Sie mit dem Tech-Lechsucher n°751 ob der Reifen dicht ist.

Note: Wenn die schadhafte Stelle noch immer leak ist, so können Sie einen weiteren Permacure einfügen. Fangen Sie jetzt an von n°7 bis n°16.